

- สำนักปลัด
- กองคลัง
- กองช่าง
- กองการศึกษา
- กองสาธารณสุข



สำนักงานคณะกรรมการการเลือกตั้ง

รับที่ 1991

วันที่ 1 เดือน ก.พ พ.ศ ๕1

เวลา 15.4๖ น.

ที่ สค(พย)๐๗๐๔ / ๖ ๑๕๓๖

สำนักงานคณะกรรมการการเลือกตั้ง
 ประจําจังหวัดพะเยา
 ศาลากลางจังหวัดพะเยา (หลังเก่า) ชั้น ๒
 ถนนพหลโยธิน พะเยา ๕๖๐๐๐

๒๕๕๗ สิงหาคม ๒๕๕๗

เรื่อง ขอความร่วมมือประชาสัมพันธ์
 เรียน นายกองค้การบริหารส่วนจังหวัดพะเยา , นายกเทศมนตรีเมืองพะเยา , นายกเทศมนตรีเมืองดอกคำใต้
 และนายกเทศมนตรีตำบล ทุกแห่ง

สิ่งที่ส่งมาด้วย วารสาร กกต.พะเยา จำนวน ๑ ชุด

ด้วยสำนักงานคณะกรรมการการเลือกตั้งประจำจังหวัดพะเยา ได้จัดทำวารสาร กกต.พะเยา ฉบับเดือนสิงหาคม ๒๕๕๗ เพื่อเผยแพร่ประชาสัมพันธ์การดำเนินงานขององค์กร รวมถึงการเลือกตั้ง ในระดับต่างๆ

ในการนี้ สำนักงานฯ จึงขอความร่วมมือมายังหน่วยงานของท่าน กรุณาประชาสัมพันธ์ เผยแพร่เอกสารดังกล่าวให้ประชาชน ได้รับทราบความรู้ดังกล่าว เพื่อเป็นการส่งเสริมการปกครองระบอบ ประชาธิปไตยอันมีพระมหากษัตริย์ทรงเป็นประมุข และขอขอบคุณมา ณ โอกาสนี้

จึงเรียนมาเพื่อโปรดพิจารณา

ขอแสดงความนับถือ

(นางสาวพิชรินทร์ รัตนวิภา)

ผู้อำนวยการการเลือกตั้งประจำจังหวัดพะเยา

งานการมีส่วนร่วม

โทร. ๐ ๕๕๕๔ ๕๕๑๗-๘ ต่อ ๑๐๔

โทรสาร ๐ ๕๕๕๔ ๕๕๑๗-๘ ต่อ ๑๐๘

บ.ก.เมกาสอง

พบกับอีกแล้วกับ สาร กกด.พะเยา สำหรับฉบับเดือนสิงหาคม 2557
มีเรื่องราวเกี่ยวกับ การสรรหาสมาชิกสภาปฏิรูปแห่งชาติ (สปช.) , การเสนอชื่อของ
บุคคลในพื้นที่จังหวัดพะเยา เพื่อเข้ารับการสรรหาจากคณะกรรมการสรรหาฯ จ.พะเยา
มาออกเส้ากันรายละเอียดต่างๆ ติดตามได้ในฉบับ

กองบรรณาธิการ

สำนักงานคณะกรรมการการเลือกตั้ง ประจำจังหวัดพะเยา ศาลากลางจังหวัดพะเยา หลังเก่า ชั้น 2 ต.บ้านต๋อม อ.เมือง จ.พะเยา 56000	กรรมการ กอง บ.ก.	นางสาวพีรวิมล รัตวีภา นางศนิตีดี ทวองประเสริฐ นายณอม เทพโพ นายกิตติพงษ์ พงษ์สิงห์ ร.ต.อ.บรรจง บุญนะ ร.ต.อ.วิภาส ไชยสาร นายประสิทธิ์ ไชยสาร นางสงนันทน์ พงษ์พงษ์ นายศุภชัย ทองรส นายทองนตรี ตู่ใจ นางพิชญ์ชา ณ ลำพูน นางเอี่ยมเดือน สีลังคม นายประธาน พรหมเผ่า นางสาวยรรี ศักดิ์สุริยา นางสาวปริษาภรณ์ ณ ลำปาง นายวิษณุ งามใจ นายพงษ์เกียรติ วงศ์ดวง นายบัณฑิต เทพวรรณ
โทรศัพท์ : 0 5444 9517-8 โทรสาร : 0 5444 9517-8 Website : http://phayaoect.go.th E-Mail : pyaoect.go.th		
ที่ปรึกษา นายสุเทพ เศียรตระกูล นายชาติ เฟื่องวิทยา พ.ต.อ. คชนรงค์ ไชยทา พ.ต.ต. สุพงษ์ นัวดี นางจิราวรรณ ไชยวุฒิ		

ด้านการปกครองท้องถิ่น หมายถึง การปฏิรูปการบริหารราชการแผ่นดินส่วนภูมิภาค
และส่วนท้องถิ่น ตลอดจนการปกครองกรุงเทพมหานครและพื้นที่ซึ่งมีการบริหาร
รูปแบบพิเศษ บทบาท การถึงของราชการส่วนภูมิภาค และส่วนท้องถิ่น ความสัมพันธ์
ระหว่างราชการส่วนต่างๆ การได้มา การควบคุม การตรวจสอบและอำนาจหน้าที่
ผู้บริหารและสมาชิกสภาท้องถิ่น

ด้านการศึกษา หมายถึง การปฏิรูปองค์การและการจัดการศึกษาอบรมทุกระดับและ
ทุกรูปแบบ คุณภาพการศึกษาระบบ การวิจัยและพัฒนา การพัฒนาด้านวิทยาศาสตร์
และเทคโนโลยี

ด้านเศรษฐกิจ หมายถึง การปฏิรูปเศรษฐกิจภาคเอกชน การคมนาคม การขนส่ง
เกษตรกรรม อุตสาหกรรม พาณิชยกรรม การธนาคาร สถาบันการเงิน สหกรณ์
การท่องเที่ยว และธุรกิจต่างๆ การส่งเสริมการลงทุน วิสาหกิจขนาดกลางและขนาดย่อม
การกระจายรายได้ นโยบาย และการดำเนินการด้านการคลังภาครัฐ ระบบภาษีอากร
โครงสร้างภาษีพิกัด และการบริหารจัดการรัฐวิสาหกิจ

ด้านพลังงาน หมายถึง การปฏิรูปองค์กร การบริหารจัดการและการพัฒนากิจการ
ด้านการพลังงานทุกรูปแบบ

ด้านสาธารณสุขและสิ่งแวดล้อม หมายถึง การปฏิรูปองค์กรและระบบสุขภาพ
การบริหารสาธารณสุข สาธารณสุขชุมชน การสร้างเสริม และการส่งเสริมด้านสุขภาพ
อนามัย การพัฒนาร่างกาย จิตใจ และสติปัญญาของบุคคล ตามวัยและสถานการณ์
การปฏิรูปกลไกการบริหารจัดการ การบำรุงรักษาและทรัพยากรธรรมชาติ สิ่งแวดล้อม และ
ความหลากหลายทางชีวภาพอย่างสมดุล การพัฒนาประเทศอย่างยั่งยืนโดยไม่ทำลาย
ทรัพยากร ธรรมชาติและสิ่งแวดล้อมเพื่อให้สามารถอยู่ร่วมกันได้โดยไม่ก่อให้เกิดภาวะ
มลพิษหรือผลต่อการ เปลี่ยนแปลงคุณภาพสิ่งแวดล้อม และการปลูกจิตสำนึกให้เกิดการ
ห่วงใยในทรัพยากรชาติและสิ่งแวดล้อม

ด้านสื่อสารมวลชน หมายถึง การปฏิบัติงานและการประกอบการด้านเทคโนโลยีสารสนเทศทุกรูปแบบ สื่อสิ่งพิมพ์ วิทยุ โทรทัศน์ เสรีภาพในการแสดงออก คุณธรรม และจริยธรรมของสื่อ

ด้านสังคม หมายถึง การปฏิรูปการพัฒนาคุณภาพชีวิต บังคับโยนการครองชีพ การแก้ปัญหาความยากจน อาชญากรรม ความปลอดภัยในชีวิตและทรัพย์สิน ยาเสพติด การคุ้มครองผู้ด้อยโอกาส คนไร้ที่พึ่ง การคุ้มครองผู้บริโภค การนำปรัชญาของเศรษฐกิจพอเพียงมาใช้ในการดำเนินชีวิตและการดำเนินกร ด้านต่างๆ การพัฒนาทรัพยากรมนุษย์ การปฏิรูประบบแรงงาน การประกันสังคม สวัสดิการสังคม ประชาชนนิยม

ด้านอื่นๆ หมายถึง การปฏิรูปสังคมโดยนำศาสนาธรรมมาใช้ในการดำเนินชีวิตและการพัฒนาประเทศ การพัฒนาวิถีชีวิต ศิลปวัฒนธรรม เอกลักษณ์ของชาติ กีฬาส่งเสริมเท็งยังมีผลต่อพฤติกรรมของเยาวชน วัฒนธรรมทางการเมืองอันเหมาะสมต่อระบอบประชาธิปไตยอันมีพระมหากษัตริย์ทรงเป็นประมุข การปลูกฝังและเผยแพร่ค่านิยมที่เหมาะสมต่อสังคมไทย ระเบียบวินัยในสังคม ความสามัคคีที่ปรองดองของคนในชาติ คุณธรรมและจริยธรรมในสังคม

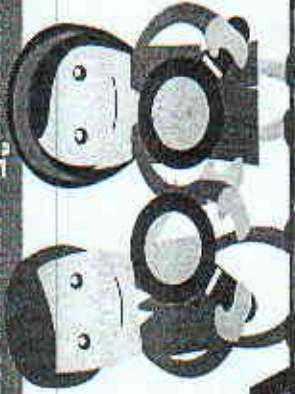
การสสทสภาปฏิรูปแห่งชาติ

คืนความสุจริตประเทศไทย ราษฎร์รัฐร่วมใจ สสทสภาปฏิรูปแห่งชาติ

ขอเชิญผู้ปกครองที่สนใจสมัคร
สมัครสอบแข่งขันรับราชการ
สมัครสอบแข่งขันรับราชการ
สมัครสอบแข่งขันรับราชการ
สมัครสอบแข่งขันรับราชการ

ระหว่างวันที่ 14 สิงหาคม
ถึงวันที่ 2 กันยายน พ.ศ. 2557

สำนักงานคณะกรรมการข้าราชการ
กระทรวงศึกษาธิการ
สำนักงานคณะกรรมการข้าราชการ
กระทรวงศึกษาธิการ



สาร กิตติ พะเยา



ปีที่ 17 ฉบับที่ 6 ประจำเดือนสิงหาคม 2557

องค์กรยึดหลักธรรมาภิบาล ผู้ปฏิบัติงานยึดหลักสุจริตและเที่ยงธรรม



คลังข.

คืนความสุจริตประเทศไทย ราษฎร์รัฐร่วมใจ
สสทสภาปฏิรูปแห่งชาติ



นิติบุคคลที่ไม่แสวงหากำไรผสมชื่อบุคคลเข้ารับการสรรหาเป็น

สมาชิกสภาปฏิรูปแห่งชาติ

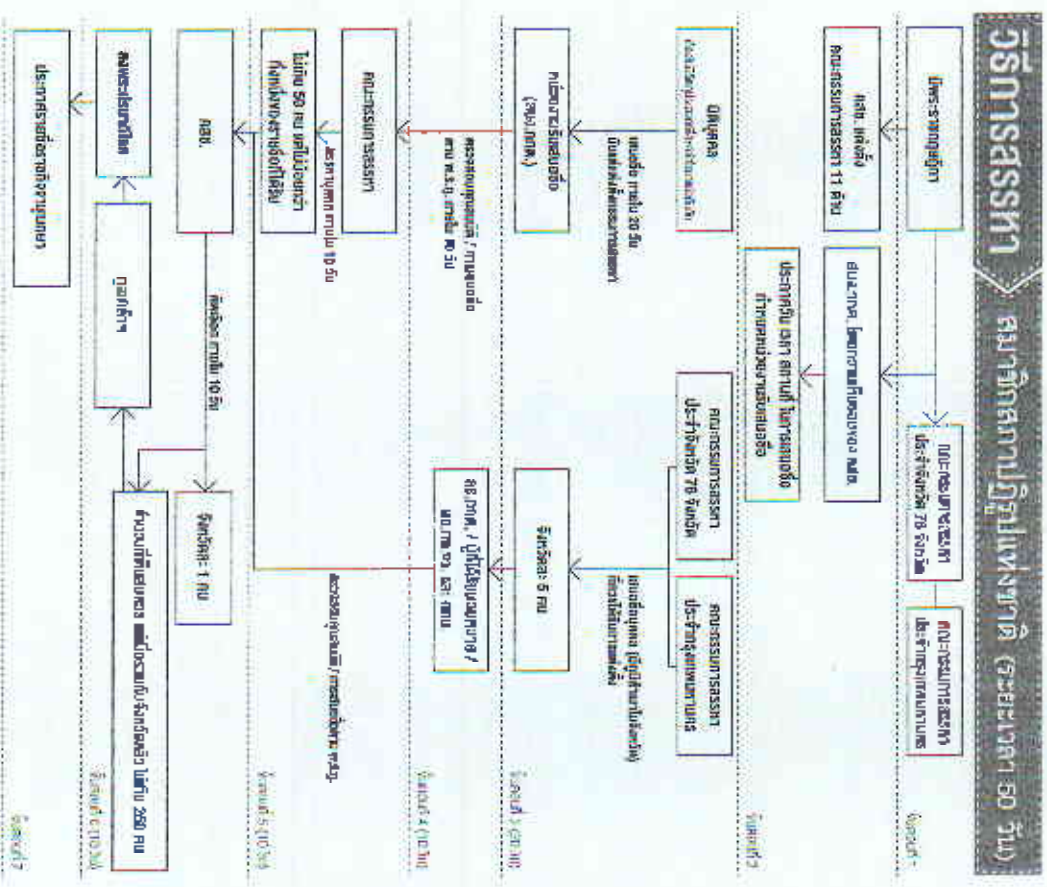
ได้ทั้งภาค ก โทร 02-141-8888 หรือ 1171

ตั้งแต่บัดนี้ ถึง 2 ก.ย. 2557



สอบถามข้อมูลที่ อสมททะเลทราย โทร 054-449517-8 หรือ www.ect.go.th

ขั้นตอนวิธีการสรรหา



การเสนอชื่อบุคคล

กรรมการสรรหาระดับจังหวัด/กรุงเทพมหานคร
 จะมียกคณะกรรมการสรรหาประจำจังหวัด สรรหาจากผู้ที่มีภูมิลำเนา ในจังหวัดนั้น
 มาให้ได้จังหวัดละ 5 คน แล้วเสนอชื่อพร้อมประวัติให้คณะกรรมการกลางแห่งชาติ (กกช.)
 เลือกจังหวัดละ 1 คน

กรณีการสรรหาจากคณะกรรมการสรรหา 11 คณะ ในส่วนกลาง

ส่วนสมาชิกสภาปฏิรูปแห่งชาติ (สปช.) ประเภททั่วไปอาจมีได้ 173 คน จะมาจาก
 จังหวัดใด ภาคใด กลุ่มใด ค่ายใดได้ทั้งนั้น ซึ่งกลุ่มนี้จะต้องมีบุคคลที่ไม่แสวงหากำไร
 เป็นผู้เสนอชื่อ ซึ่งอาจเป็นสมาชิก มูลนิธิ องค์กร องค์กร มหาวิทาลัย โรงเรียน
 พรรคการเมือง วัฒาราราม ส่วนราชการ โดยหน่วยงานนั้นๆ ต้องประชุมมีมติเพื่อเสนอชื่อ
 ได้หน่วยละไม่เกิน 2 คน ซึ่งสามารถเสนอได้ทั้งบุคคลภายใน ภายนอกหน่วยงาน โดยกรอก
 แบบฟอร์มตามที่มีสำนักงานคณะกรรมการการเลือกตั้ง (กกต.) กำหนด มีรายละเอียด
 เช่น อายุ อาชีพ ที่อยู่ สรรพคุณ สาขาที่จะเข้าไปปฏิบัติ และแนวคิดในการปฏิบัติ
 เพื่อเป็นข้อมูลสำคัญในการประกอบการพิจารณาต่างๆ โดยผู้ที่ได้รับ
 การเสนอชื่อจะต้องลงชื่อรับรองประวัติว่าเป็นความจริง การแสดงความประสงค์ว่า
 จะปฏิบัติตามได้ตำแหน่ง การให้ความยินยอม โดยต้องแนบสำเนาทะเบียนบ้าน สำเนาบัตร
 ประชากรตัวประชาชน ด้วย

เสนอชื่อได้เมื่อไหร่ ที่ไหน อย่างไร

สำนักงานคณะกรรมการการเลือกตั้งประกาศให้วันต้นบุคคลเสนอชื่อบุคคล
 ตั้งแต่แต่วันที่ 14 สิงหาคม 2557 - 2 กันยายน 2557 นี้

ความหมายของการปฏิรูปด้านต่างๆ

ด้านการเมือง หมายถึง การปฏิรูปการดำเนินการเพื่อให้ได้มาซึ่งสมาชิกวุฒิสภาที่สุจริต และเป็นธรรม อำนาจ หน้าที่ และความรับผิดชอบของนักการเมืองในด้านต่างๆ กลไกป้องกันและขจัดทุจริตและประพฤติมิชอบในวงการเมืองที่มีประสิทธิภาพ การควบคุมการบริหารราชการแผ่นดิน การตรวจสอบการใช้อำนาจรัฐ คุณธรรมและจริยธรรมของนักการเมือง ความมั่นคงของชาติ และการดำเนินการด้านการต่างประเทศ

ด้านการบริหารราชการแผ่นดิน หมายถึง การปฏิรูประเบียบบริหารราชการแผ่นดิน ส่วนกลาง การปฏิรูปหรือพัฒนาระบบราชการ (โครงสร้าง การจัดองค์กรภาครัฐ วิธีปฏิบัติราชการ การให้บริการประชาชนที่ทั่วถึง รวดเร็ว สะดวก การบริหารจัดการงานภาครัฐรูปแบบใหม่ ยึดหลักง่าย และค่าตอบแทนเจ้าหน้าที่ของรัฐ) ระบบงานต่างๆ ของรัฐ เช่น การบริหารงานบุคคล ระบบคุณธรรม การจัดซื้อจัดจ้าง เป็นต้น ธรรมภิบาลของเจ้าหน้าที่ของรัฐ การตรวจสอบและควบคุมเจ้าหน้าที่ของรัฐ การป้องกันและขจัดการทุจริตและประพฤติมิชอบ ของเจ้าหน้าที่ของรัฐ และการป้องกันการค้ากแสกทางการเมืองต่อระบบราชการโดยมิชอบด้วยกฎหมาย

ด้านกฎหมายและกระบวนการยุติธรรม หมายถึง การปฏิรูปกฎหมายที่ล้าสมัย ไม่เป็นธรรม เป็นอุปสรรคหรือไม่สอดคล้องกับการพัฒนาประเทศ ตลอดจนการดำเนินการให้มีกฎหมายใหม่ที่จำเป็น การปฏิรูปฝ่ายปกครอง การสอบสวนคดีพิเศษ ดำรวจ หมาย ความ ยัยการ ศาล เจ้าหน้าที่ฝ่ายบังคับคดี และเจ้าหน้าที่ฝ่ายราชทัณฑ์ การนำหลักนิติธรรม มาใช้ การไม่เลือกปฏิบัติหรือพฤติกรรมที่อาจนำไปสู่การใช้หลายมาตรฐานในการดำเนินคดี การบังคับใช้กฎหมายที่มีประสิทธิภาพ และการคุ้มครองสิทธิเสรีภาพประชาชน

สถาปนาปฏิรูปแห่งชาติ

จำนวนสถาปนาปฏิรูปแห่งชาติ

สถาปนาปฏิรูปแห่งชาติ (สปช.) มีจำนวนไม่เกิน 250 คน จากคณะกรรมการสรรหาจังหวัด จำนวน 77 คน และคณะกรรมการสรรหาจากผู้ทรงคุณวุฒิที่หัวหน้าคณะรักษาความสงบแห่งชาติ (คสช.) แต่งตั้ง รวม 11 คณะ จำนวน 173 คน (ตามจำนวนที่เห็นสมควร)

คณะกรรมการสรรหา

คณะกรรมการสรรหาสมาชิกสภาปฏิรูปแห่งชาติ

คณะรักษาความสงบแห่งชาติ (คสช.) แต่งตั้งคณะกรรมการสรรหาจากผู้ทรงคุณวุฒิ มีความรู้และประสบการณ์เป็นที่ยอมรับของบุคคลในด้านต่างๆ จำนวน 11 คณะ ดังนี้

- 1) ด้านการเมือง
- 2) ด้านการบริหารราชการแผ่นดิน
- 3) ด้านกฎหมายและกระบวนการยุติธรรม
- 4) ด้านการปกครองท้องถิ่น
- 5) ด้านการศึกษา
- 6) ด้านเศรษฐกิจ
- 7) ด้านพลังงาน
- 8) ด้านสาธารณสุขและสิ่งแวดล้อม
- 9) ด้านสื่อสารมวลชน
- 10) ด้านสังคม
- 11) ด้านอื่นๆ

คณะกรรมการสรรหาสมาชิกสภาปฏิรูปแห่งชาติ จังหวัดพะเยา ประกอบด้วย

- | | | |
|-------------------------------|--------------------------------|----------|
| 1. นายวันชัย เวชพาณิชย์กิจกุล | ผู้พิพากษาหัวหน้าศาล จ.พะเยา | ประธานฯ |
| 2. นายชูชาติ กีฬาแปง | ผู้ว่าราชการจังหวัดพะเยา | กรรมการฯ |
| 3. นายวรวิทย์ บุรณศิริ | นายก อบจ.พะเยา | กรรมการฯ |
| 4. นายสำเนียง ช่างสกุล | ผู้อำนวยการองค์กรชุมชน จ.พะเยา | กรรมการฯ |
| 5. นายสุเทพ เตียวตระกูล | ประธาน กกต.จว.พย. | กรรมการฯ |