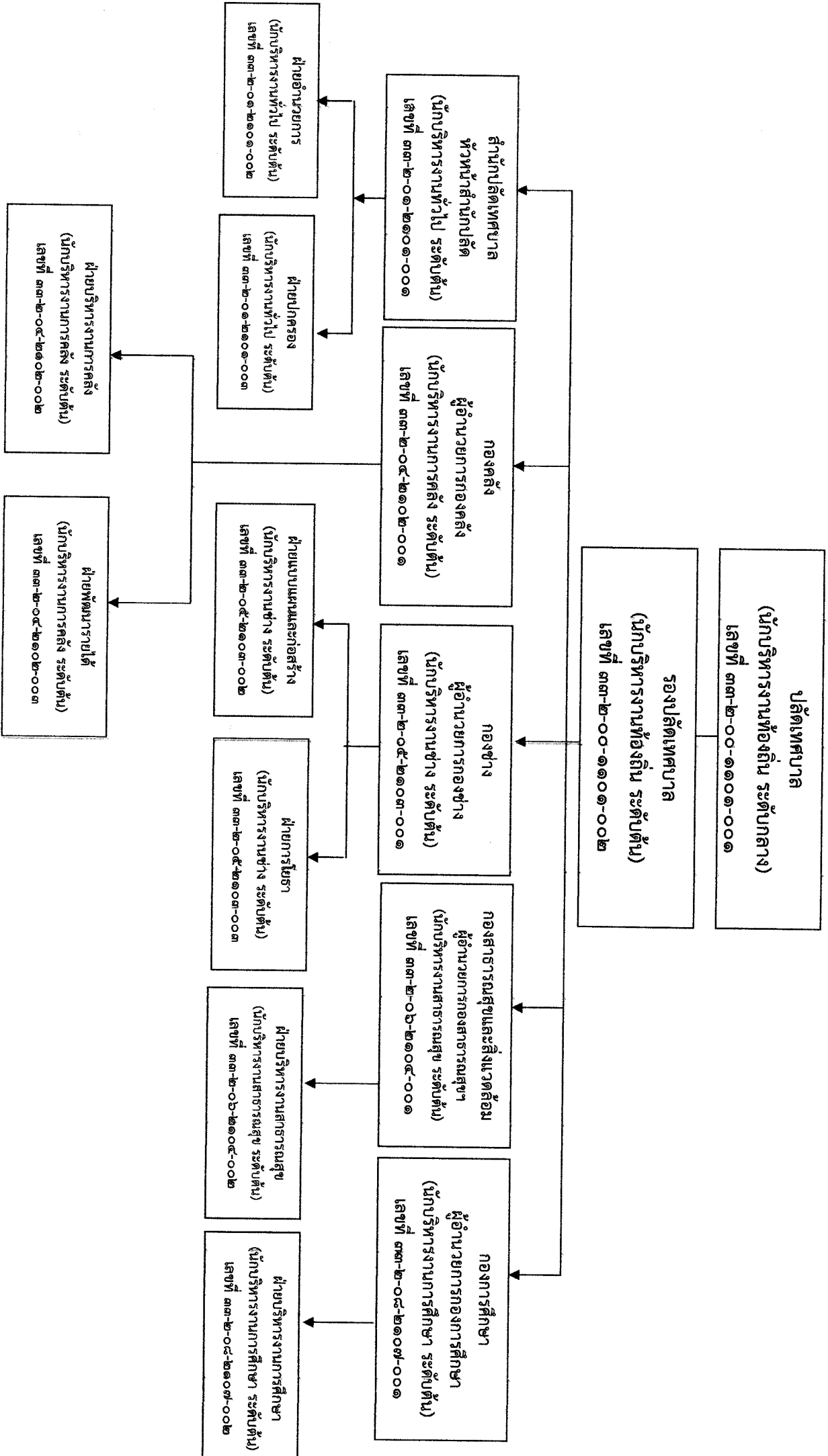




แผนปฏิบัติการสร้างองคาพยพส่วนราชการ

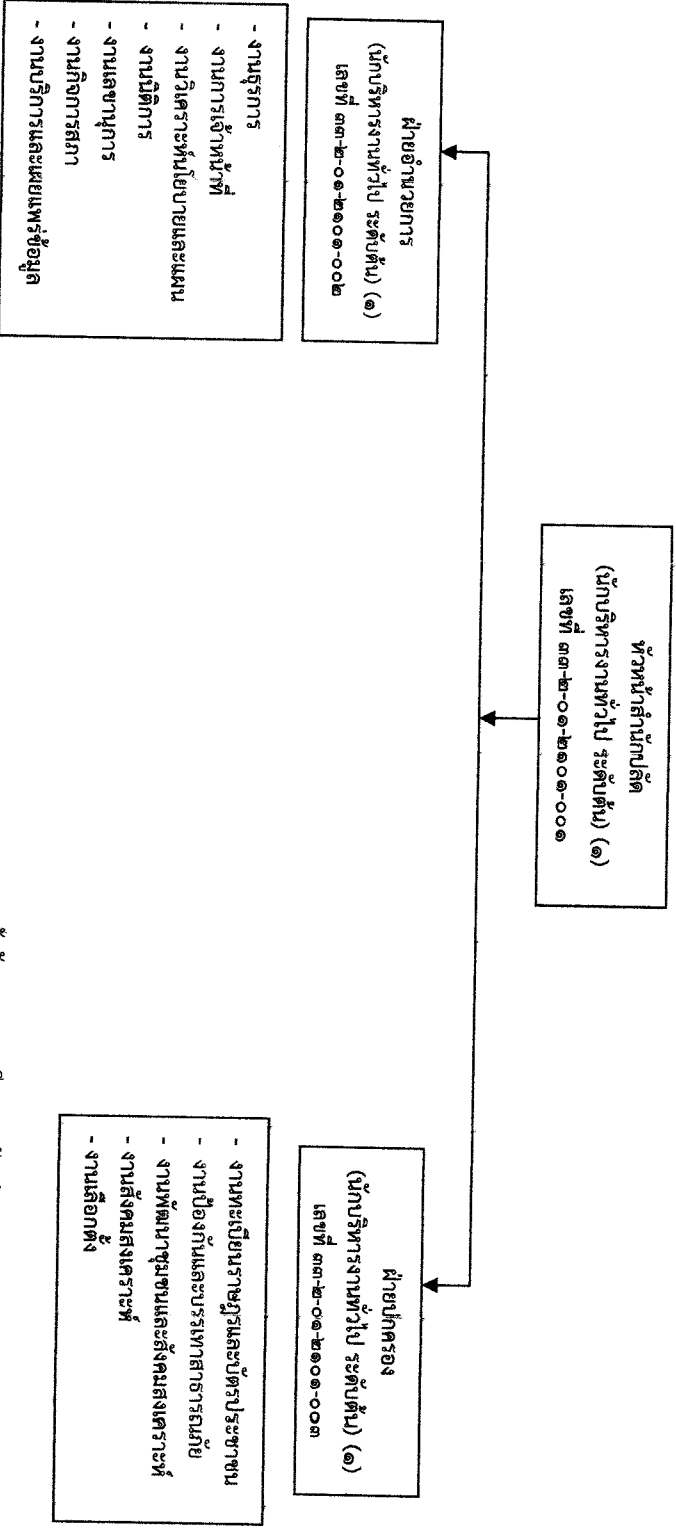
เทศบาลตำบลฝายหลวง อำเภอสายบุรี จังหวัดปัตตานี



\*\*\*\*\*



### โครงสร้างสำนักปลัดเทศบาล



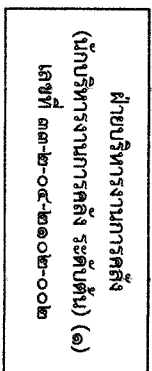
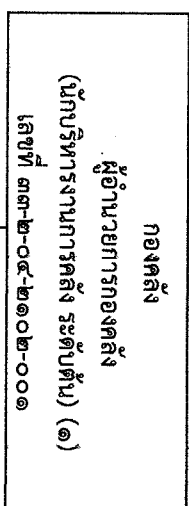
- นักจัดการงานทั่วไปชำนาญการ (๑)
- นักวิเคราะห์นโยบายและแผนชำนาญการ (๑)
- นักทรัพยากรบุคคลชำนาญการ (๑)
- นักปฏิบัติการ (๑)
- ผู้ช่วยเจ้าพนักงานธุรการ (๑)
- พนักงานขับรถยนต์ (๑)

- นักจัดการงานทะเบียนและบัตรชำนาญการ (๑)
- กงพง บัณฑิตและบรรณาธิการสารณีย์ ปฏิบัติงาน (๑)
- นักพัฒนาชุมชนปฏิบัติการ (๑)
- พนักงานขับรถยนต์ (๑)\*
- พนักงานทั่วไป (๑)\*
- พนักงานขับเพลิง (๑)\*

ระดับ	จำนวนการต่อเติม			วิชาการ					ทั่วไป			ถูกจ้างประจำ	พนักงานจ้าง		รวม
	ต้น	กลาง	สูง	ปฏิบัติการ	ชำนาญการ	ชำนาญการพิเศษ	เชี่ยวชาญ	ปฏิบัติงาน	ชำนาญงาน	อาวุโส	ภารกิจ		ทั่วไป*		
จำนวน	3	-	-	2	4	-	-	1	-	-	-	3	5	18	

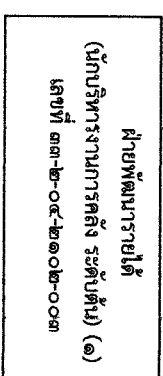


### โครงสร้างกองคลัง



- งานพัสดุและทรัพย์สิน
- งานการเงินและบัญชี
- งานระเบียบการคลัง
- งานสถิติการคลัง
- งานธุรการ

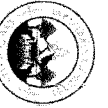
- นักวิชาการพัสดุปฏิบัติการ (๑)
- นักวิชาการเงินและบัญชีชำนาญการ (๑)
- เจ้าพนักงานการเงินและบัญชีปฏิบัติงาน(ว่าง)
- ผู้ช่วยเจ้าพนักงานพัสดุ (๑)



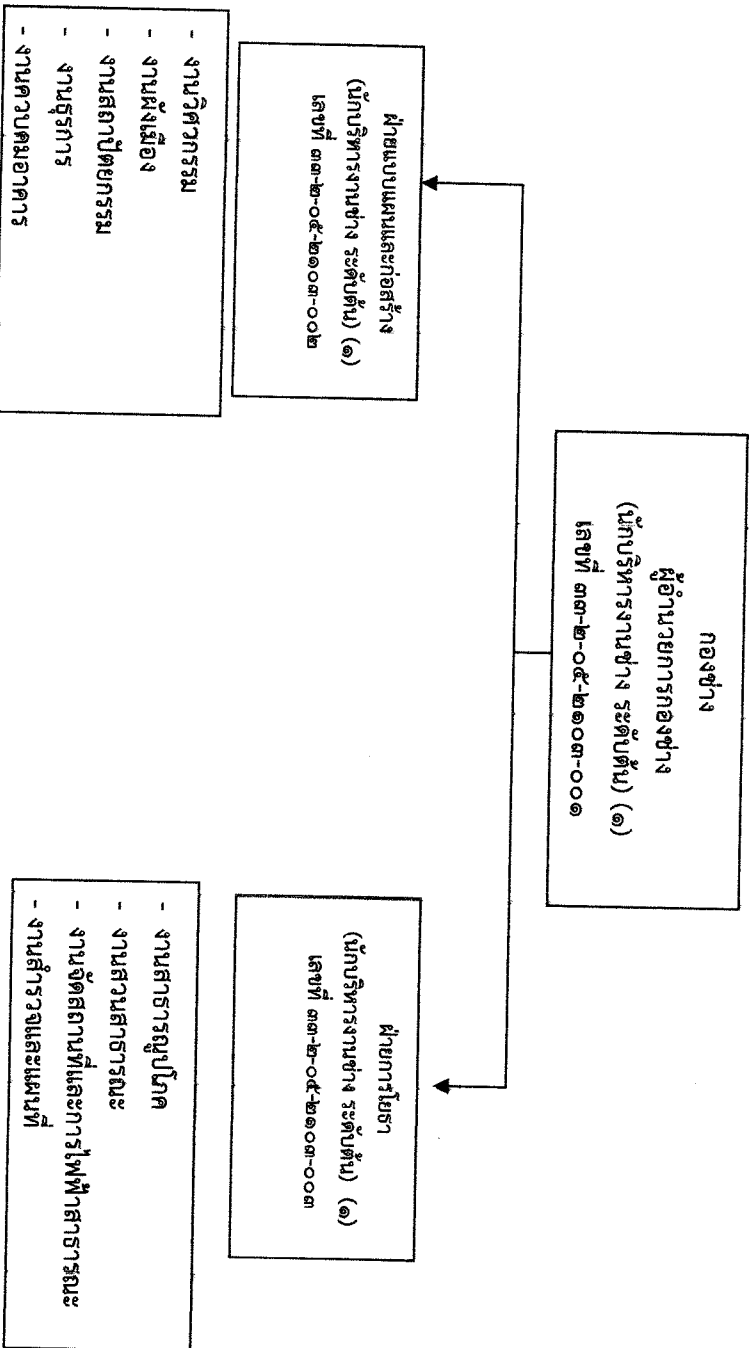
- งานพัฒนารายได้
- งานแผนที่ภาษีและทะเบียนทรัพย์สิน
- งานผลประโยชน์และกิจการพาณิชย์
- งานบริการข้อมูลแผนที่ภาษีและทะเบียนทรัพย์สิน

- นักวิชาการจัดเก็บรายได้ชำนาญการ (๑)
- ผู้ช่วยเจ้าพนักงานจัดเก็บรายได้ (ว่าง)

ระดับ	อำนาจการท้องถิ่น			วิชาการ					ทั่วไป			ฝึกงานประจำ		พนักงานจ้าง		รวม
	ชั้น	กลาง	สูง	ปฏิบัติการ	ชำนาญการ	ชำนาญการพิเศษ	เชี่ยวชาญ	ปฏิบัติงาน	ชำนาญงาน	อาวุโส	การกิจ	ทั่วไป*				
จำนวน	3	-	-	1	2	-	-	1	-	-	-	-	2	-	9	



### โครงสร้างกองช่าง



- วิศวกรโยธาปฏิบัติการ (๑) - ผู้ช่วยนายช่างสำรวจ (ว่าง)  
 - ขฟง.ตุรกรช่างงาน (๑)

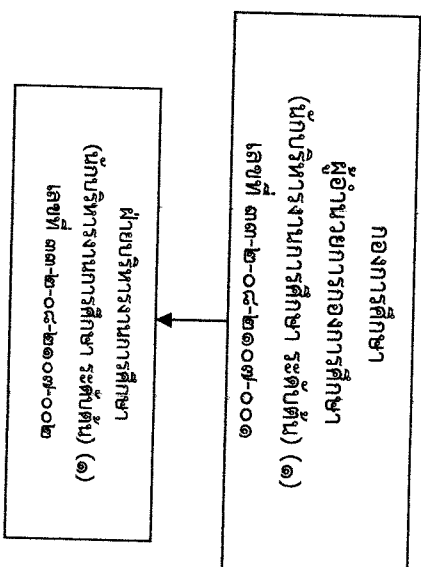
- นายช่างโยธา ปง/ขง. (ว่าง)  
 - ผู้ช่วยนายช่างไฟฟ้า (๑)

ระดับ	จำนวนการท้องถิ่น			วิธีการ				ทั่วไป			ลูกจ้างประจำ	พนักงานจ้าง		รวม
	ต้น	กลาง	สูง	ปฏิบัติ	ชำนาญการ	ชำนาญการพิเศษ	เชี่ยวชาญ	ปฏิบัติงาน	ชำนาญงาน	อาวุโส		ภารกิจ	ทั่วไป*	
จำนวน	3	-	-	1	-	-	-	1	1	-	-	2	-	8





### โครงสร้างกองการศึกษา



- งานแผนและโครงการ
- งานบริหารงาน
- งานงบประมาณ
- งานกิจการร่มเกล้าและเยาวชน
- งานการศึกษาปฐมวัย
- งานส่งเสริมประเพณี ศิลปวัฒนธรรม
- งานโรงเรียน
- งานกีฬาและนันทนาการ
- งานส่งเสริมคุณภาพและมาตรฐาน
- งานการเจ้าหน้าที่

- นักวิชาการศึกษาชำนาญการ (๑)
- ผู้ดูแลเด็ก (ผู้มีทักษะ) (๑๐)
- ผู้ช่วยเจ้าหน้าที่งานธุรการ (๑)
- \*\*ครู (๓๓.๑) (๗)\*\*\*
- ผู้ดูแลเด็ก. (๑)ที่ว่าง

ระดับ	จำนวนการท้องถิ่น				วิธีการ				ทั่วไป			ลูกจ้างประจำ	พนักงานจ้าง		รวม
	ต้น	กลาง	สูง	ปฏิบัติการ	ชำนาญการ	ชำนาญการพิเศษ	เชี่ยวชาญ	ปฏิบัติงาน	ชำนาญงาน	อาวุโส	ภารกิจ		ทั่วไป*		
จำนวน	2	-	-	7	1	-	-	-	-	-	-	-	11	1	22